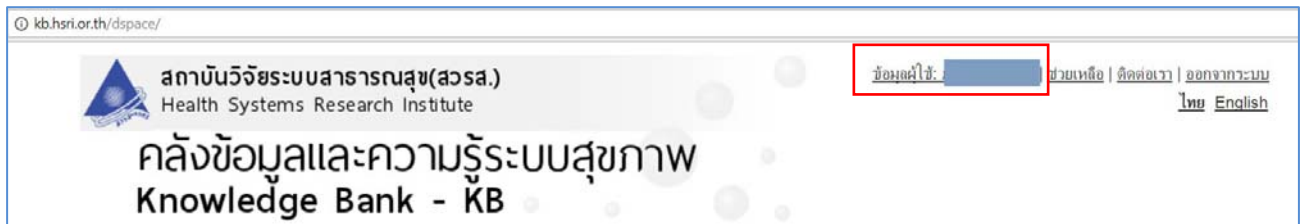


ขั้นตอนที่ 3 : เมื่อเข้าสู่ระบบสำเร็จ จะปรากฏชื่อ นามสกุล ที่ใช้ในการสมัครสมาชิก ดังรูป



ขั้นตอนที่ 4 : ค้นหารายการที่ต้องการดาวน์โหลด และคลิกเลือกรายการเพื่อแสดงรายละเอียดเพิ่มเติม (ชื่อเรื่อง ผู้แต่ง วันที่พิมพ์ บทคัดย่อ) หรือคลิกปุ่ม [ดาวน์โหลด](#) เพื่อดาวน์โหลดได้ทันที

ค้นหา

ค้นหา: ทั้งหมดในคลังข้อมูล

"การศึกษาการดำเนินโรค"

[เพิ่มตัวกรอง](#)

แสดงรายการ 1 จาก 1 รายการ (0.093 วินาที)

1



Research Reports

การศึกษา การ ดำเนิน โรค และผลลัพธ์ทางคลินิกของโรคไตเรื้อรังในประเทศไทย

อดิพร อังศ์สวัสดิ์; ชัยรัตน์ ฉายากุล; อานาจ ชัยประเสริฐ; ประไพพิมพ์ ธีรกุลปต์; ทวี ศิริวงษ์; พรเพ็ญ แสงทวีชัย; วุฒิเดช โอภาสเจริญสุข; วราภรณ์ พิษยวงษ์; ไกรวิพร เกียรติสุนทร; พงศธร คชเสนี; รัตนา ขวานะสุนทรพจน์ (สถาบันวิจัยระบบสาธารณสุข, 2017)

โรคไตเรื้อรังในระยะต่างๆ ของผู้ป่วยโรคไตเรื้อรังจึงมีความสำคัญเพื่อประมาทถึงการค่าใช้จ่ายด้านสาธารณสุขของประเทศและความคุ้มค่าในการเลือกใช้มาตรการต่างๆ เพื่อป้องกันหรือชะลอการเสื่อมของไต แต่การ **ศึกษา การ ดำเนิน โรค** ของผู้ป่วยโรคไตเรื้อรังในประเทศไทยแถบเอเชีย...

ฉบับเต็ม: [hs2353.zip](#) [ดาวน์โหลด](#)

คลิกดูรายละเอียดเพิ่มเติม

คลิกเพื่อดูดาวน์โหลด

การศึกษาการดำเนินโรคและผลลัพธ์ทางคลินิกของโรคไตเรื้อรังใน

ประชากรไทย

อติพร อิงค์สาธิต; ชัยรัตน์ ฉายากุล; อำนาจ ชัยประเสริฐ; ประไพพิมพ์ ธีรคุปต์; กวี ศิริวงศ์; พรเพ็ญ แสงทวิลย์; วุฒินเดช โอภาสเจริญสุข; วราจกานา พิชัยวงศ์; ไกรวิพร เกียรติสุนทร; พงศธร คชเสนี; รัตนา ชวนะสุนทรพจน์

วันที่: 2017

บทคัดย่อ:

โรคไตเรื้อรังเป็นปัญหาทางสาธารณสุขของชาติที่สำคัญ ดังนั้นสมาคมโรคไตแห่งประเทศไทยได้ดำเนินโครงการวิจัยในระดับประเทศใน 10 จังหวัดครอบคลุมพื้นที่ทุกภูมิภาคของประเทศไทยเพื่อคัดกรองผู้ป่วยโรคไตเรื้อรัง (Thai SEEK study: Screening and Early Evaluation of Kidney Disease study) ตั้งแต่ปี พ.ศ. 2550 ถึง พ.ศ. 2551 และรายงานความชุกของโรคไตเรื้อรังที่ 17.5% ซึ่งเป็นผลทำให้เกิดการตระหนักรู้ของปัญหาและนำมาสู่การวางแผนดำเนินการจัดมาตรการในการดูแลและป้องกันโรคไตเรื้อรังตามมา อย่างไรก็ตามการศึกษาศึกษาเพื่อดูการดำเนินของโรคไตเรื้อรังในระยะต่างๆ ของผู้ป่วยโรคไตเรื้อรังจึงมีความสำคัญเพื่อประมาณถึงภาระค่าใช้จ่ายด้านสาธารณสุขของประเทศและความคุ้มค่าในการเลือกใช้มาตรการต่างๆ เพื่อป้องกันหรือชะลอการเสื่อมของไต แต่การศึกษาดูการดำเนินโรคของผู้ป่วยโรคไตเรื้อรัง ในประชากรแถบเอเชียรวมทั้งประเทศไทยมีอยู่จำกัด นอกจากนี้ประเทศไทยยังขาดข้อมูลอุบัติการณ์ของการเกิดโรคไตเรื้อรังในประชากรที่มีภาวะวินิจฉัยอย่างน่าเชื่อถือและเป็นข้อมูลที่เป็นตัวแทนในระดับประเทศ ดังนั้นคณะอนุกรรมการวิจัยของสมาคมโรคไตแห่งประเทศไทยจึงได้ดำเนินการวิจัยต่อเนื่องติดตามอาสาสมัคร ในโครงการ Thai SEEK

Abstract:

Chronic kidney disease (CKD) is one of the major public health problem in Thailand. The Nephrology Society of Thailand was granted the community-based cross-sectional survey study using stratified-cluster sampling method to represent population from all region of Thailand called Thai SEEK (Screening and Early Evaluation of Kidney Disease) study during 2007 to 2008. The overall prevalence of CKD from Thai SEEK was 17.5% which increased awareness of CKD burden and lead to deliver strategic planning for CKD prevention and management programs. However, study about the natural history of CKD progression, particularly among Asian and Thai population which might useful for the estimation of health cost and strategies prioritization for slow CKD progression stills limited. Moreover, we still lack of information of the incident of CKD using a standardized method for GFR estimation in representative Thai adult populations. So the research committee of The Nephrology Society of Thailand was conducted this follow-up study from Thai SEEK population.

ฉบับเต็ม



ชื่อ: hs2353.zip
ขนาด: 989.4Kb
รูปแบบ: application/zip
จำนวนดาวน์โหลด: 21

ดาวน์โหลด

คลิกเพื่อดูจำนวนโหลด

⚠️ แจ้งปัญหาการดาวน์โหลด | คู่มือการใช้งาน
(* หากไม่สามารถดาวน์โหลดได้)

Like Share

แสดงรายการชิ้นงานแบบเต็ม

URI: <http://hdl.handle.net/11228/4768>

ขั้นตอนที่ 5 : เลือกวัตถุประสงค์ในการดาวน์โหลดเพียง 1 ข้อ และคลิก ดาวน์โหลด

ลิขสิทธิ์

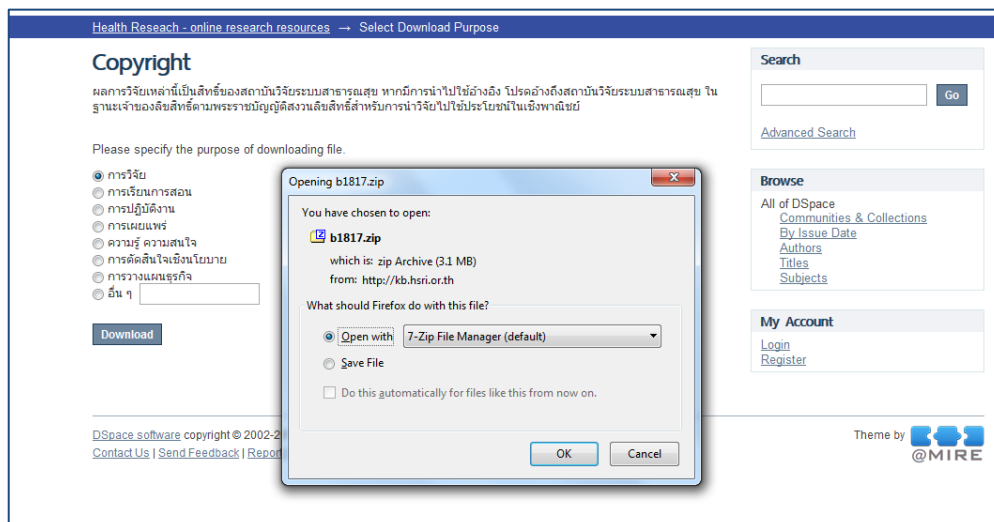
ผลการวิจัยเหล่านี้เป็นสิทธิ์ของสถาบันวิจัยระบบสาธารณสุข หากมีการนำไปใช้อ้างอิง โปรดอ้างถึงสถาบันวิจัยระบบสาธารณสุข ในฐานะเจ้าของลิขสิทธิ์ตามพระราชบัญญัติสงวนลิขสิทธิ์สำหรับการนำวิจัยไปใช้ประโยชน์ในเชิงพาณิชย์

เลือกวัตถุประสงค์ในการดาวน์โหลด

- การวิจัย
- การเรียนการสอน
- การปฏิบัติงาน
- การเผยแพร่
- ความรู้ ความสนใจ
- การตัดสินใจเชิงนโยบาย
- การวางแผนธุรกิจ
- อื่น

ดาวน์โหลด

ขั้นตอนที่ 6 : รอการดาวน์โหลดไฟล์ข้อมูล (ความเร็วในการดาวน์โหลดไฟล์ขึ้นอยู่กับ ขนาดของไฟล์ ความเร็วอินเทอร์เน็ตของผู้ใช้งาน) คลิกเลือก **Save** เพื่อบันทึกไว้ในเครื่อง หรือ **Open** เพื่อเปิดอ่านงานวิจัย ก่อน **Save** (การแสดงผลในส่วนนี้จะแตกต่างกันไป ขึ้นอยู่กับ **Browser** ที่ท่านใช้งาน ตัวอย่างเป็น **Firefox**)



ขั้นตอนที่ 7 : เมื่อต้องการดาวน์โหลดงานวิจัยเรื่องอื่นๆ ให้เริ่มขั้นตอนที่ 4-6 โดยไม่ต้อง **log in** ใหม่