

ภัยใกล้ตัวไวรัสตับอักเสบบีและซี ตัวการร้ายโรคมะเร็งตับ

แจ้งในระยะแรกๆ ได้

ผลที่ได้จากการตรวจ Fibro Scan จะช่วยในการพยากรณ์โรคแทรกซ้อน เพื่อติดตามผลและประเมินโรคที่เป็น โดยไม่เกิดความเจ็บปวดใดๆ กับร่างกาย ลดอัตราการแทรกซ้อน และยังลดค่าใช้จ่ายต่างๆ อีกด้วย

รายงานพิเศษ

โรคไวรัสตับอักเสบบีและซี ใกล้ตัวกว่าที่คิดและอันตรายกว่า หรือเทียบเท่าโรคเอดส์ และเป็นสาเหตุของโรคมะเร็งตับที่สำคัญที่สุด ในประชากรโลก รวมทั้งคนไทย ซึ่งร้อยละ 70-75 ของคนที่ป่วยเป็นมะเร็งตับในคนไทย เกิดจากไวรัสตับอักเสบบีเรื้อรัง

โรคไวรัสตับอักเสบบี ถูกจัดอันดับให้เป็น 1 ใน 10 โรคติดต่อที่ทำให้คนเสียชีวิตมากที่สุด โดยในประเทศไทยพบว่า มีผู้ป่วยเป็นไวรัสตับอักเสบบีเรื้อรังกว่า 3.5 ล้านคน และไวรัสตับอักเสบบีเรื้อรังกว่า 1.5 ล้านคน



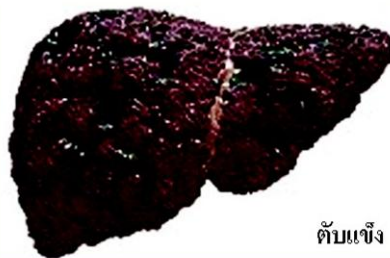
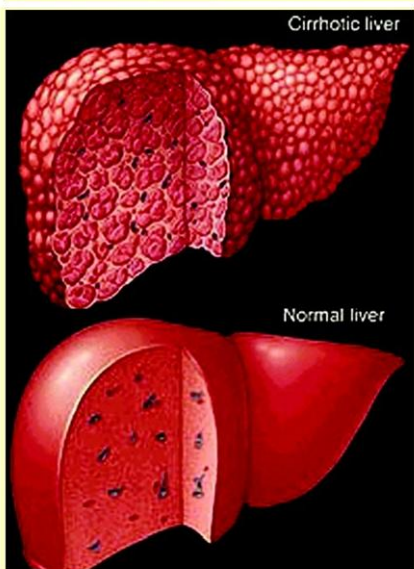
ธีระ ธีระวิชิต

ร.ต.น.พ.ธีระ ธีระวิชิต ผู้อำนวยการอาวุโส และแพทย์ผู้เชี่ยวชาญสถาบันโรคตับ และระบบทางเดินอาหาร ร.พ.สมิติเวช สุขุมวิท เปิดเผยว่า โรคไวรัสตับอักเสบบีติดต่อกัน

ผ่านทางเลือด และน้ำเหลือง เช่น แม่สู่ลูก เพศสัมพันธ์ เครื่องใช้อุปกรณ์ที่ปนเปื้อนเลือด ในผู้ป่วยที่ติดเชื้อไวรัสบีและซีเรื้อรัง จะทำให้เกิดตับอักเสบเรื้อรัง เพราะมีค่าของเอนไซม์ตับ

(AST, ALT) สูงกว่าปกติ ซึ่งอาจสูงกว่าปกติตลอดหรือค่าแกว่งขึ้นลงเป็นระยะ ในผู้ป่วยที่มีตับอักเสบเรื้อรัง จะทำลายเซลล์ตับเรื้อรังทำให้เกิดพังคืดสะสมมากขึ้น จนเกิดตับแข็งได้ในร้อยละ 20-25 ภายในเวลา 8-20 ปี ซึ่งหลังจากเกิดตับแข็ง ก็จะก่อให้เกิดโรคจนเกิดตับวายได้ร้อยละ 4-6 ต่อปี ซึ่งอาการของตับวาย เช่น คีซ่าน ท้องมาน ผู้ป่วยที่มีอาการตับแข็งจะมีโอกาสเกิดมะเร็งตับได้ ร้อยละ 3-8 ต่อปี

และยังพบว่าไวรัสตับอักเสบบีและซี เป็นสาเหตุของมะเร็งตับในคนไทยสูงมาก ที่สำคัญผู้ป่วยไวรัสตับอักเสบบีและซีเรื้อรังมักจะไม่มีอาการ จนทำให้ผู้ป่วยคิดว่าตนเองแข็งแรง กว่าจะมีอาการผู้ป่วยก็มักเกิดภาวะตับแข็งจนเริ่มมีตับวายเรื้อรังแล้ว ในกรณีเกิดมะเร็งตับก็จะมีขนาดมะเร็งที่ใหญ่เกินกว่าจะรักษาให้ได้ผลดีแล้วเช่นกัน นอกจากนี้ ค่าเอนไซม์ตับอาจอยู่ในเกณฑ์



ปกติ เพราะการตรวจดูเอนไซม์ตับทุก 3-6 เดือน อาจไม่พบความผิดปกติในผู้ป่วย ที่มีค่าเอนไซม์ตับแกว่งขึ้นลง ดังนั้น ประมาณร้อยละ 15-20 ของผู้ป่วยไวรัสบีและซีเรื้อรัง จะดำเนินโรคไปเป็นตับแข็ง หรือมะเร็งตับ

ล่าสุดมีเครื่อง Fibro Scan เป็นเครื่องที่ทันสมัยเครื่องหนึ่ง สามารถตรวจดูสภาพการเกิดพังคืดในเนื้อตับ โดยไม่ต้องเจาะชิ้นเนื้อตับมาตรวจ จึงถือว่าเครื่องนี้สามารถวินิจฉัยโรคตับ